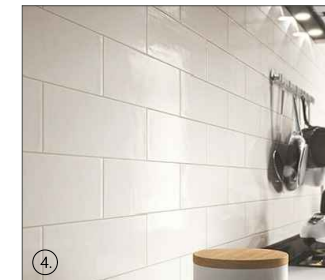
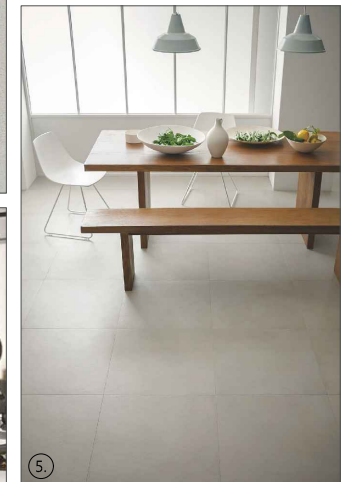
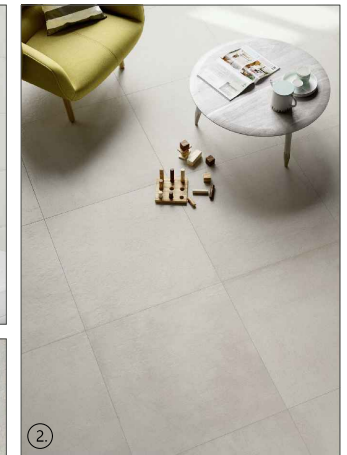
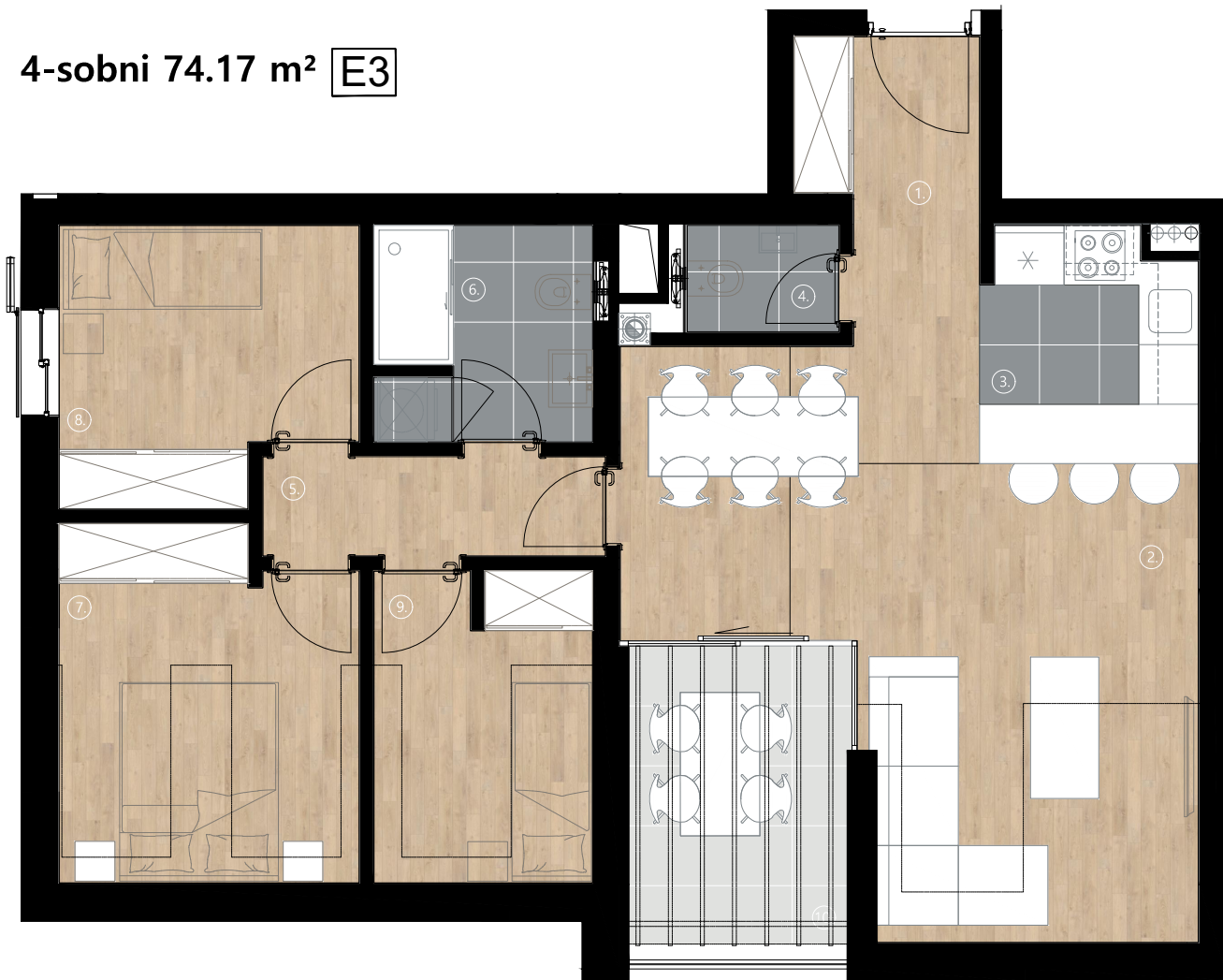


4-sobni 74.17 m² E3



- | | | |
|-----|---|---|
| 1. | ULAZNI HODNIK seljački hrastov pod | P=4.90 m ² |
| 2. | DNEVNI BORAVAK+BLAGOVAONICA seljački hrastov pod | P=23.71 m ² (P=6.18+3.82x0.75) |
| 3. | KUHINJA gres pločice | P=5.00 m ² |
| 4. | WC gres pločice | P=1.63 m ² |
| 5. | HODNIK seljački hrastov pod | P=3.45 m ² |
| 6. | KUPAONICA gres pločice | P=4.80 m ² |
| 7. | SPAVAĆA SOBA 1 seljački hrastov pod | P=9.76 m ² (P=7.99+2.36x0.75) |
| 8. | SPAVAĆA SOBA 2 seljački hrastov pod | P=7.85 m ² |
| 9. | SPAVAĆA SOBA 3 seljački hrastov pod | P=6.22 m ² (P=4.12+2.69x0.75) |
| 10. | KROVNA TERASA gres pločice | P=5.06 m ² (P=6.75 m ²) |
| 11. | SPREMIŠTE gres pločice | P= 1.79 m ² (P=3.59 m ²) |

UKUPNO

P=74.17 m²

1- UNUTARNJA ZIDNA PLOČICA KUPAONICA, bijela glossy/bijela fuga, 20x60 cm,
2 - UNUTARNJA PODNA PLOČICA, siva mat 60x60 cm, 3 - VANJSKA PODNA PLOČICA, siva mat, 60x60 cm, 4 - UNUTARNJA ZIDNA PLOČICA KUHINJA, bijela glossy/siva fuga 20x60 cm,
5 - UNUTARNJA PODNA PLOČICA, siva mat 60x60 cm, 6 - SELJAČKI HRASTOV POD, minimalno 12x60 cm

CIJENA 2500 € / m²