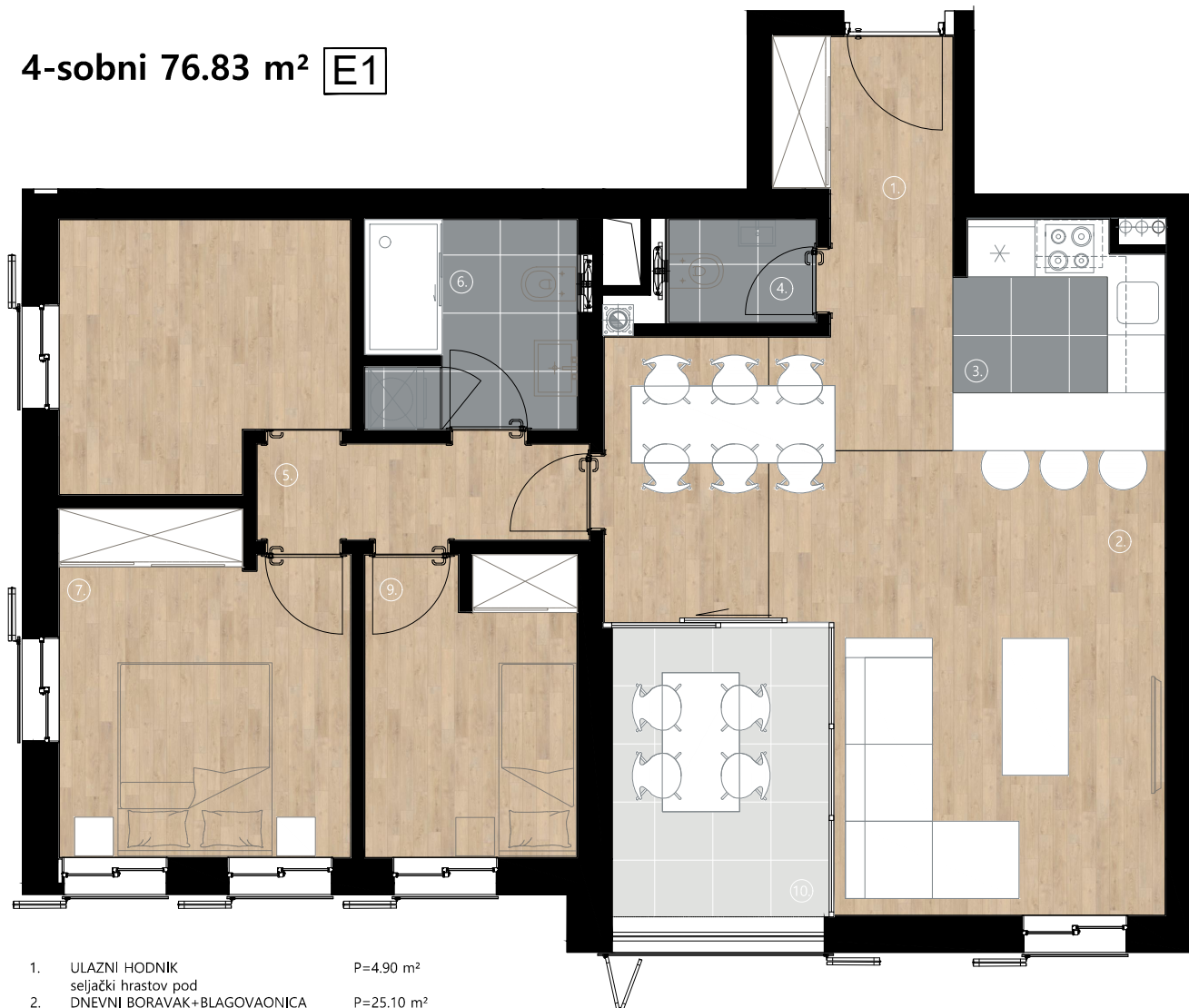


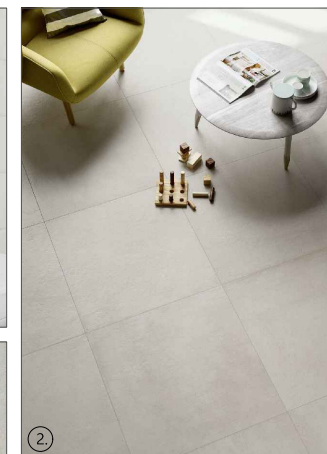
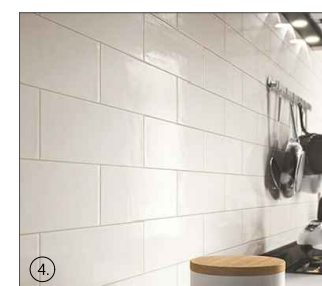
4-sobni 76.83 m² E1



- | | | |
|-----|---|---|
| 1. | ULAZNI HODNIK
seljački hrastov pod | P=4.90 m ² |
| 2. | DNEVNI BORAVAK+BLAGOVAONICA
seljački hrastov pod | P=25.10 m ² |
| 3. | KUHINJA
gres pločice | P=5.00 m ² |
| 4. | WC
gres pločice | P=1.63 m ² |
| 5. | HODNIK
seljački hrastov pod | P=3.45 m ² |
| 6. | KUPAONICA
gres pločice | P=4.80 m ² |
| 7. | SPAVAĆA SOBA 1
seljački hrastov pod | P=10.35 m ² |
| 8. | SPAVAĆA SOBA 2
seljački hrastov pod | P=7.85 m ² |
| 9. | SPAVAĆA SOBA 3
seljački hrastov pod | P=6.90 m ² |
| 10. | LOGGIA
gres pločice | P=5.06 m ² (P=6.75 m ²) |
| 11. | SPREMIŠTE
gres pločice | P= 1.79 m ² (P=3.59 m ²) |

UKUPNO

P=76.83 m²



1- UNUTARNJA ZIDNA PLOČICA KUPAONICA, bijela glossy/bijela fuga, 20x60 cm,
 2 - UNUTARNJA PODNA PLOČICA, siva mat 60x60 cm, 3 - VANJSKA PODNA PLOČICA, siva mat, 60x60 cm, 4 - UNUTARNJA ZIDNA PLOČICA KUHINJA, bijela glossy/siva fuga 20x60 cm,
 5 - UNUTARNJA PODNA PLOČICA, siva mat 60x60 cm, 6 - SELJAČKI HRASTOV POD, minimalno 12x60 cm

CIJENA 2500 € / m²