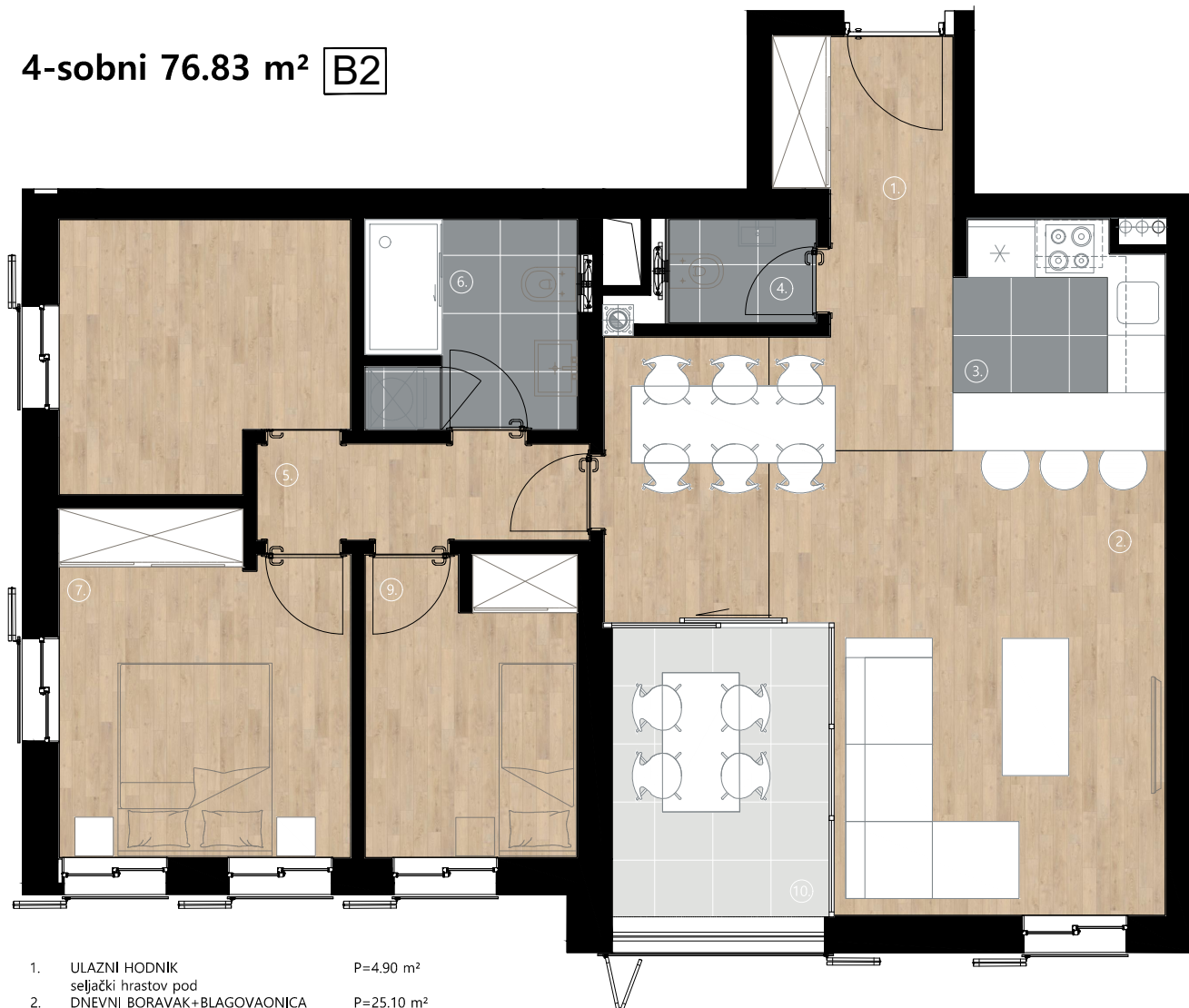


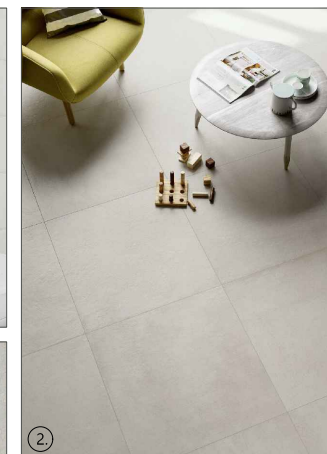
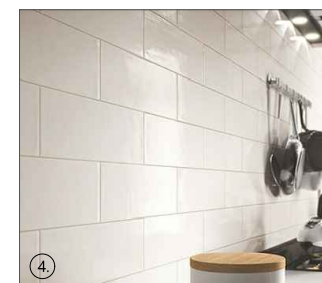
4-sobni 76.83 m² B2



- | | | |
|-----|---|---|
| 1. | ULAZNI HODNIK | P=4.90 m ² |
| 2. | seljački hrastov pod
DNEVNI BORAVAK+BLAGOVAONICA | P=25.10 m ² |
| 3. | seljački hrastov pod
KUHINJA | P=5.00 m ² |
| 4. | gres pločice
WC | P=1.63 m ² |
| 5. | gres pločice
HODNIK | P=3.45 m ² |
| 6. | seljački hrastov pod
KUPAONICA | P=4.80 m ² |
| 7. | gres pločice
SPAVAĆA SOBA 1 | P=10.35 m ² |
| 8. | seljački hrastov pod
SPAVAĆA SOBA 2 | P=7.85 m ² |
| 9. | seljački hrastov pod
SPAVAĆA SOBA 3 | P=6.90 m ² |
| 10. | seljački hrastov pod
LOGGIA | P=5.06 m ² (P=6.75 m ²) |
| 11. | gres pločice
SPREMIŠTE | P= 1.79 m ² (P=3.59 m ²) |

UKUPNO

P=76.83 m²



- 1- UNUTARNJA ZIDNA PLOČICA KUPAONICA, bijela glossy/bijela fuga, 20x60 cm,
 2 - UNUTARNJA PODNA PLOČICA, siva mat 60x60 cm, 3 - VANJSKA PODNA PLOČICA, siva mat, 60x60 cm, 4 - UNUTARNJA ZIDNA PLOČICA KUHINJA, bijela glossy/siva fuga 20x60 cm,
 5 - UNUTARNJA PODNA PLOČICA, siva mat 60x60 cm, 6 - SELJAČKI HRASTOV POD, minimalno 12x60 cm

CIJENA 2500 € / m²