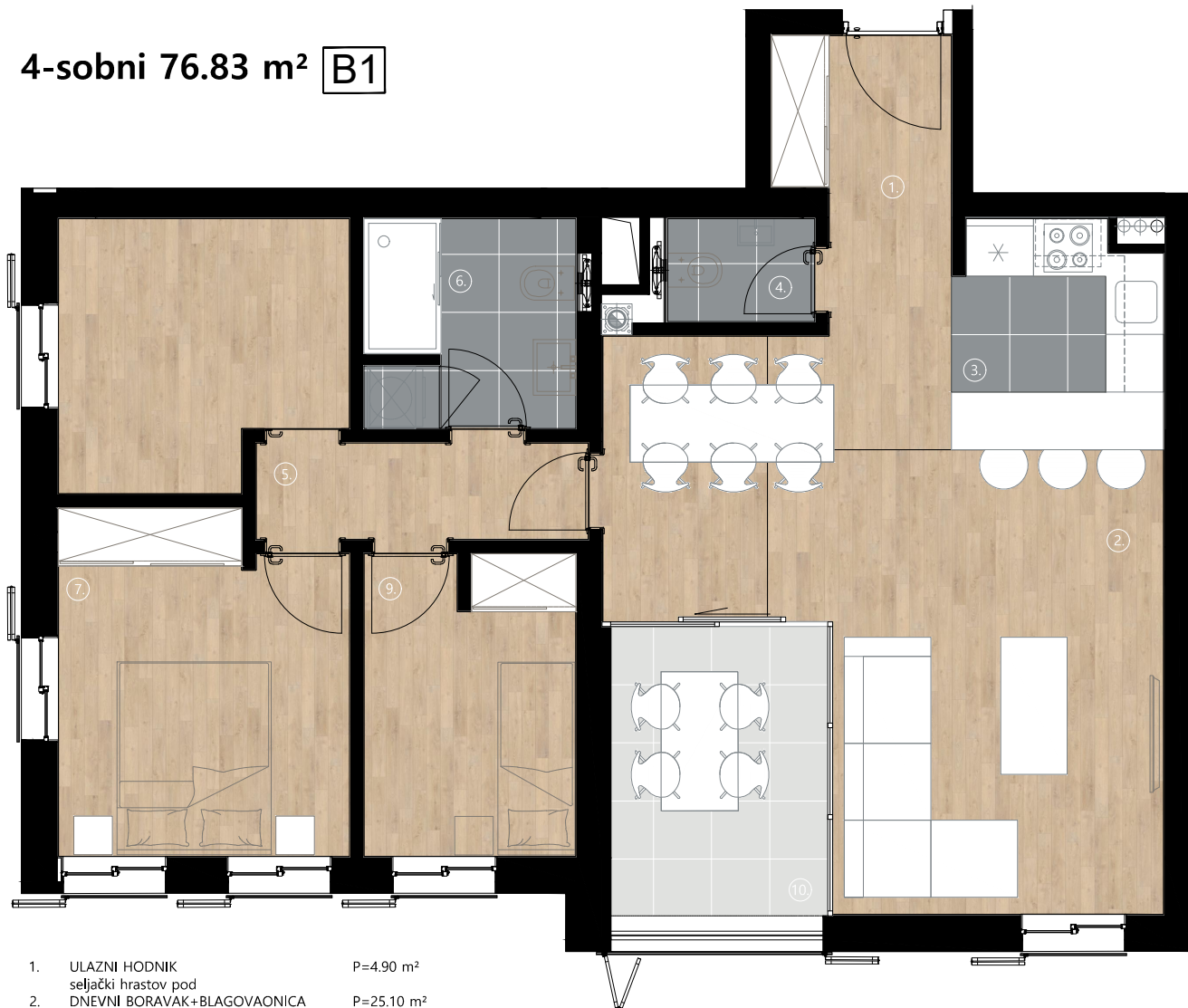
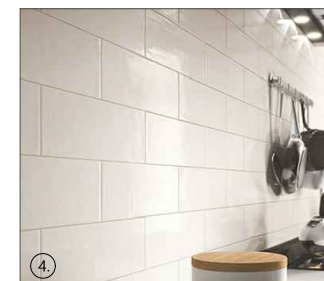
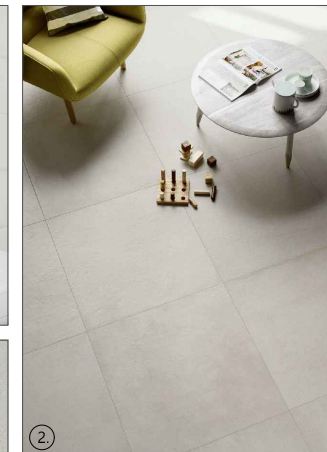


4-sobni 76.83 m² B1



1.	ULAZNI HODNIK seljački hrastov pod	P=4.90 m ²
2.	DNEVNI BORAVAK+BLAGOVAONICA seljački hrastov pod	P=25.10 m ²
3.	KUHINJA gres pločice	P=5.00 m ²
4.	WC gres pločice	P=1.63 m ²
5.	HODNIK seljački hrastov pod	P=3.45 m ²
6.	KUPAONICA gres pločice	P=4.80 m ²
7.	SPAVAĆA SOBA 1 seljački hrastov pod	P=10.35 m ²
8.	SPAVAĆA SOBA 2 seljački hrastov pod	P=7.85 m ²
9.	SPAVAĆA SOBA 3 seljački hrastov pod	P=6.90 m ²
10.	LOGGIA gres pločice	P=5.06 m ² (P=6.75 m ²)
11.	SPREMIŠTE gres pločice	P= 1.79 m ² (P=3.59 m ²)
UKUPNO		P=76.83 m²



1- UNUTARNJA ZIDNA PLOČICA KUPAONICA, bijela glossy/bijela fuga, 20x60 cm,
 2 - UNUTARNJA PODNA PLOČICA, siva mat 60x60 cm, 3 - VANJSKA PODNA PLOČICA, siva mat, 60x60 cm, 4 - UNUTARNJA ZIDNA PLOČICA KUHINJA, bijela glossy/siva fuga 20x60 cm,
 5 - UNUTARNJA PODNA PLOČICA, siva mat 60x60 cm, 6 - SELJAČKI HRASTOV POD, minimalno 12x60 cm